

Multiplexador Digital

TS 9600-4/ TS 9600-8



Com o crescente aumento do número de serviços num sistema de TV digital, a Tecsys oferece a melhor solução para multiplexar serviços no padrão MPEG-2 DVB, com 2 opções que atendem perfeitamente à necessidade da sua operação.



Possui entradas ASI no padrão MPEG-2 TS, sendo 04 (quatro) para o modelo TS 9600-4 ou 08 (oito) para o modelo TS9600-8. Através da interface USB-PC e software próprio, é possível realizar facilmente as configurações de entrada/saída, assim como o ajuste da taxa de saída (até 214 Mbps) e remapeamento de PIDs. É possível pelo painel frontal monitorar todas as informações do equipamento e executar ajustes básicos de sua configuração.

TS 9600 / MPEG-2 Digital Multiplexer

It has MPEG-2 TS standard ASI inputs, whereas 04 (four) for the TS 9600-4 model or 08 (eight) for the TS9600 model. Through the USB-PC interface and its own software, it is possible to easily configure input/output, as well as the output rate adjustment (up to 214 Mbps) and PID remapping. It is possible to monitor all the equipment's information and execute basic adjustments to its configuration on the front panel.

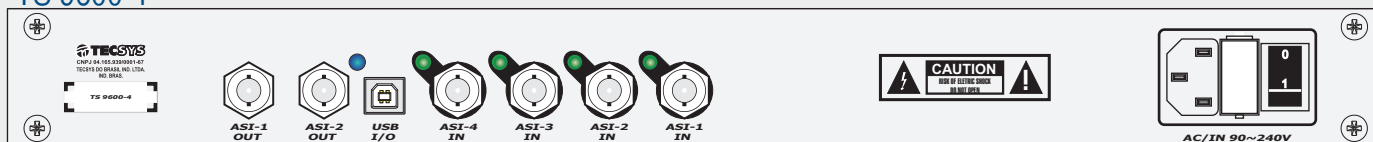
Multiplexador Digital MPEG-2 / TS 9600

Posee entradas ASI según formato MPEG-2 TS, siendo el modelo TS 9600-4 de cuatro entradas y el modelo TS 9600-8 de ocho entradas. A través de la interface USB-PC y el software propio, es posible realizar fácilmente las configuraciones de entrada / salida, así como el ajuste de la tasa de salida (hasta 214 Mbps) y el remapeado de PIDs. A través del panel frontal es posible monitorear toda la información del equipo y ejecutar ajustes elementales en su configuración.

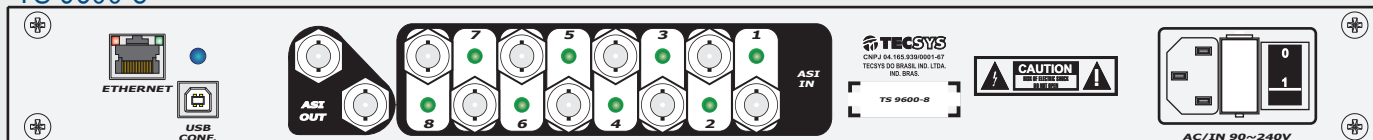
DIGITAL

Painel Traseiro

TS 9600-4



TS 9600-8



Especificações Técnicas TS 9600-4/ TS 9600-8

Entradas ASI

- TS 9600-4 04 entradas ASI compatível com o padrão DVB A010 Rev 1 e EN 50083-9
- Conector Tipo BNC - Fêmea
- TS 9600-8 08 entradas ASI compatível com o padrão DVB A010 Rev 1 e EN 50083-9
- Conector Tipo BNC - Fêmea

Saídas ASI

- TS 9600-4 / TS9600-8 02 saídas ASI (redundante) com taxa máxima de 214Mbps.
- Conector Tipo BNC - Fêmea

Plataforma de configuração PC - Configurações mínimas

- Sistema Operacional Windows 2000™ Profissional ou XP Profissional
- Intel Celeron / AMD Sempron ou Superior
- Memória RAM 256Mb (mínimo) / 512Mb (recomendável)
- 20Mb de espaço disponível
- Porta USB disponível

Configurações

- Através de software próprio é possível configurar totalmente o equipamento.

Local

- Painel frontal para monitoração e ajuste do equipamento.

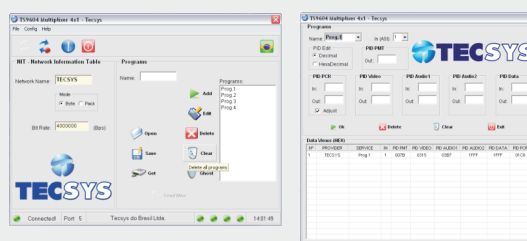
Processamento

- Remapeamento de PID's
- Reconfiguração de Rede e Programas
- Remarcação de PCR

Características Gerais

- Gabinete Padrão 19" - 1 UPB
- Alimentação 85 a 240 VAC - automático
- Consumo 10 Watts

INTERFACE - TECSYS



Tecsys do Brasil Industrial Ltda.
R. Orós 146 • CEP 12237-150 • São José dos Campos • SP
Tel.: (+55) 12 3797-8800 • Fax.: (+55) 12 3797-8824
www.tecsysbrasil.com.br